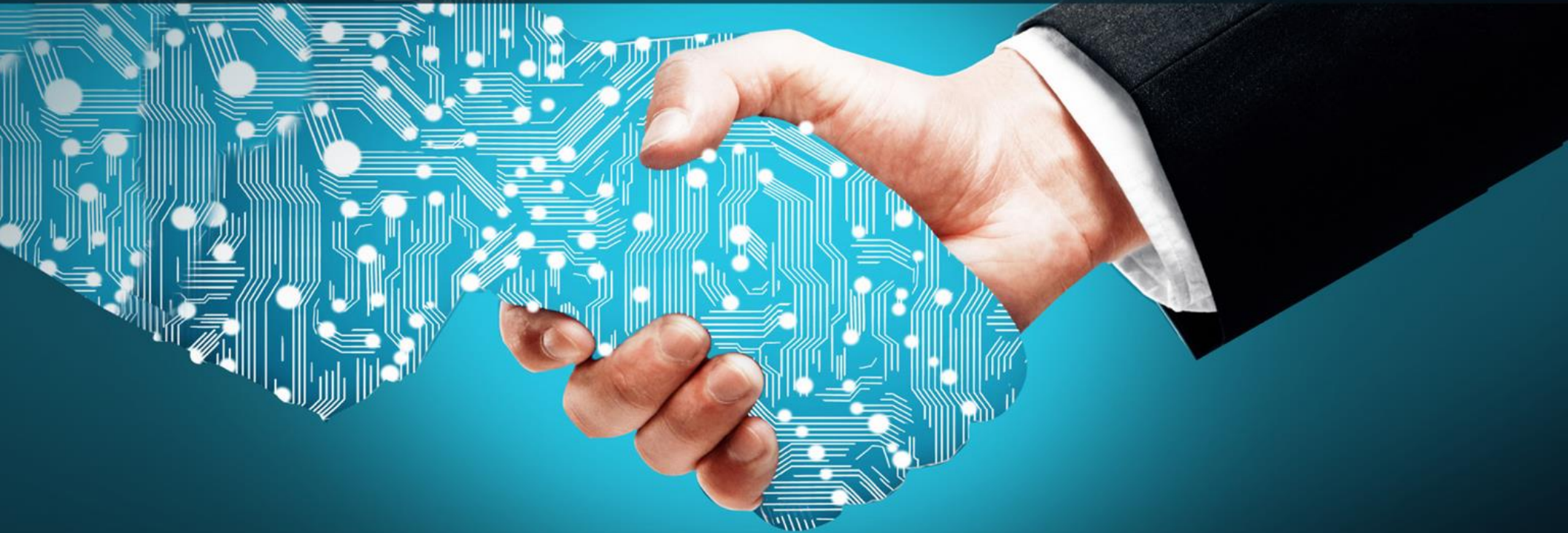


# Informatika v javni upravi 2016 "Digitalna preobrazba javne uprave - GaaS"

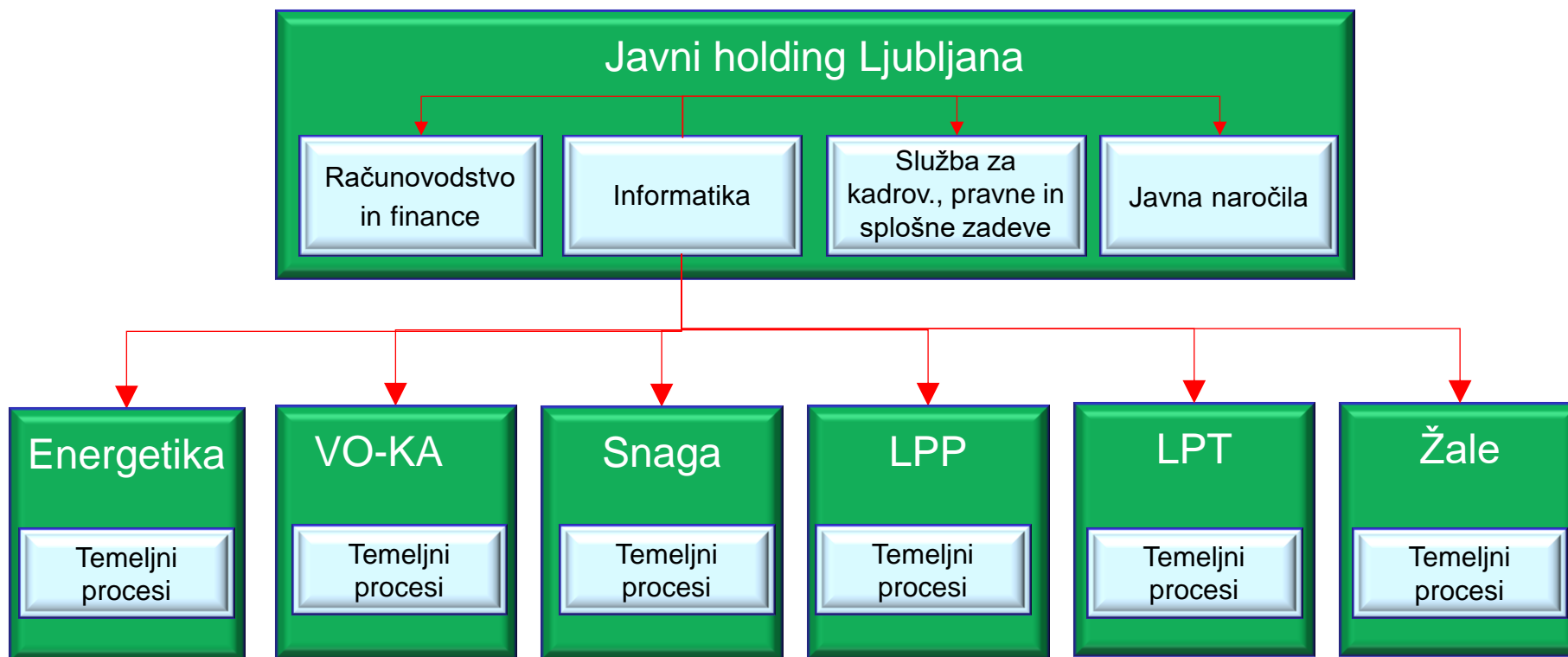


**Predstavitev projekta**  
**PROTOTIP BI-REŠITVE ZA DRUŽINO JAVNIH**  
**PODJETIJ LJUBLJANA**



# Javni holding Ljubljana (JHL) in javna podjetja v Ljubljani

## Organizacija



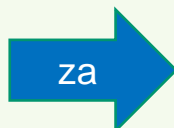


## BI – poslovno poročanje

### V družini javnih podjetij Ljubljana

Na kratko lahko povzamemo, da BI razumemo kot:

- zbir tehnologije,
- aplikacij,
- pravil in postopkov



- zbiranje,
- integracijo,
- analizo in predstavitev poslovnih informacij

Gre za pretvorbo »surovih« zbranih podatkov v koristne informacije z uporabo poglobljenega analiziranja podatkovnih povezanosti in soodvisnosti z vedenjem, katere podatke izbrati in v kakšnem kontekstu jih uporabiti.

### Uvedba BI sistema bo prinesla v JP naslednje učinke:

- Avtomatizacija in integracija poslovnih procesov
- Lažje načrtovanje poslovanja
- Lažja in hitrejša dostopnost do informacij za:
  - vodstvo JP,
  - lastnike procesov po JP,
  - nadzorni svet
- Povečana kakovost podatkov

### Ekonomski učinki:

- Zmanjšanje stroškov z enostavnejšim poročanjem
- Zmanjšanje stroškov sprejemanja odločitev
- Zmanjšanje transakcijski stroškov





## Idejni koncept gradnje BI - predpostavke

---

### 1. Vidik JP/družina JP

- Vsako JP je samostojni poslovnih subjekt (in torej potrebuje svoj lasten BI sistem).
- Vsako JP hkrati tudi del družine JP, ki jo je potrebno s stališča uspešnosti meriti in ocenjevati kot celoto.

### 2. Vidik procesne organiziranosti in uporabniških vlog

- Uvedba BI sistema je dolgotrajen proces, saj se dotakne vsakega zaposlenega, ki ima kakorkoli stik s podatki.
- Za vsako od JP so nedvoumno definirani lastniki procesov in posledično lastniki KPI-jev v sistemu BI, s katerimi se meri uspešnost poslovnih procesov do nivoja, ki je opredeljen vnaprej.

### 3. Vidik implementacije

- BI sistem je smiselno graditi postopoma.
- Tehnični del implementacije bo definiran po podrobni analizi obstoječih BI orodij in končni specifikaciji funkcionalnih zahtev vseh JP.

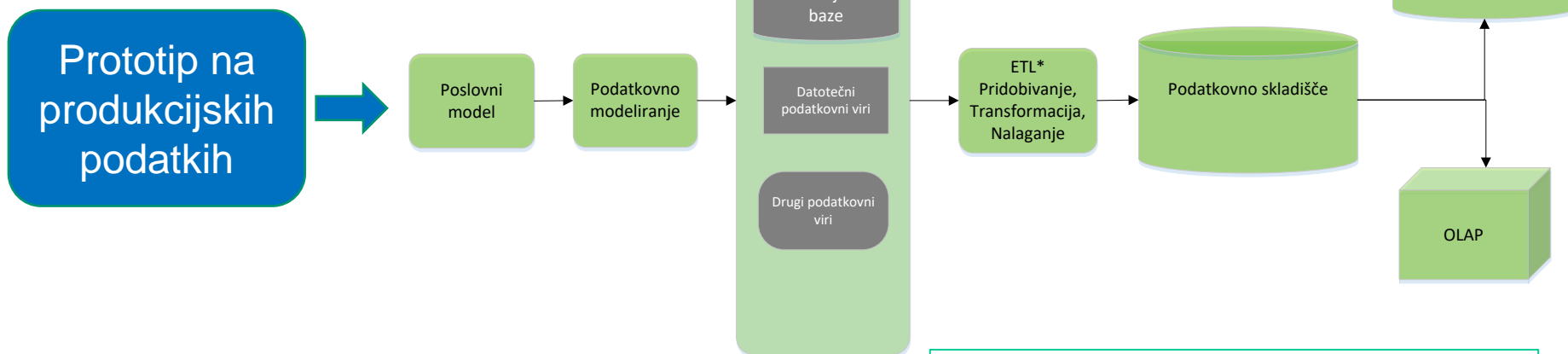
### 4. Vidik vizualizacija podatkov

- Specifike posameznih podjetij oziroma posameznih poslovnih področij se bo reševalo s podatkovnimi tržnicami (angl. Data Marts) kar je že ustaljena praksa pri sodobnih BI sistemih.
- Nadzorne plošče za spremljanje uspešnosti bodo izdelane za vsako posamično podjetje (JHL se bo obravnaval kot eno od podjetij) in za družino JP kot celote.

## Učinkovita raba informacij podatkovnega skladišča

### Predpogoj:

- čist in jasen poslovni model ter
- stabilen podatkovni model podatkovnega skladišča.



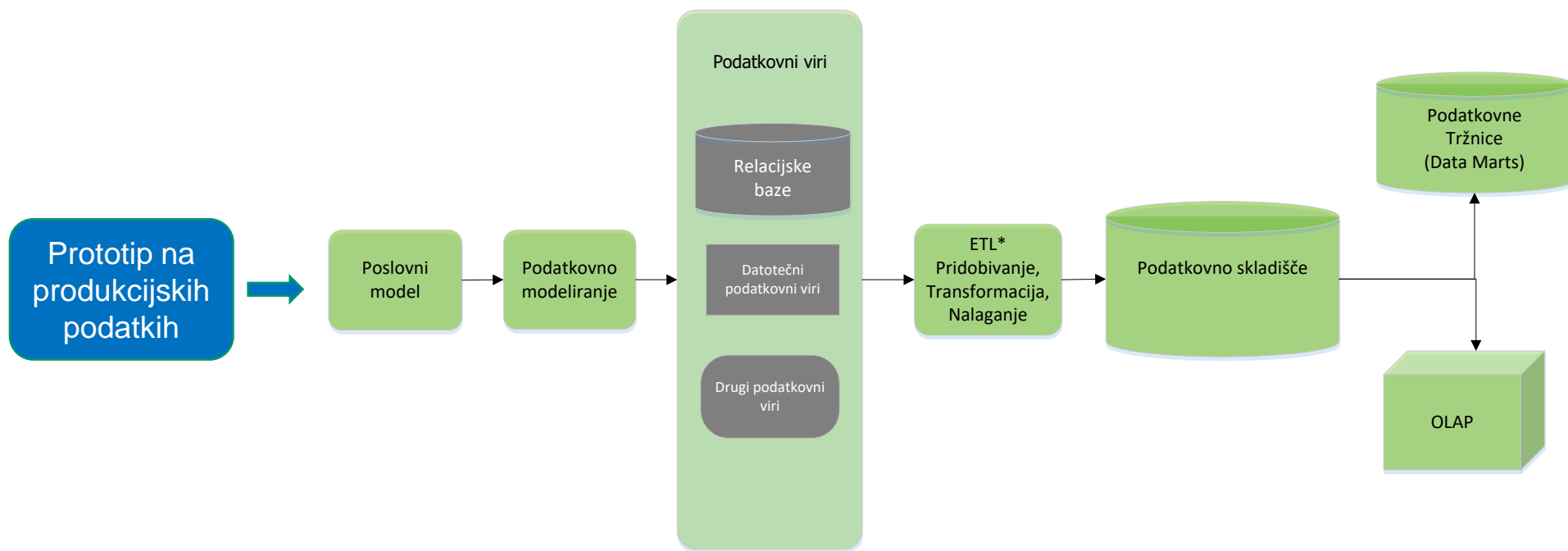
\*Extract, Transform, Load

### Ustrezna granulacija podatkov:

- poročil
- poglobljenih analiz,
- KPI-jev



## Koraki gradnje BI sistema



\*Extract, Transform, Load

## Pilotni projekt

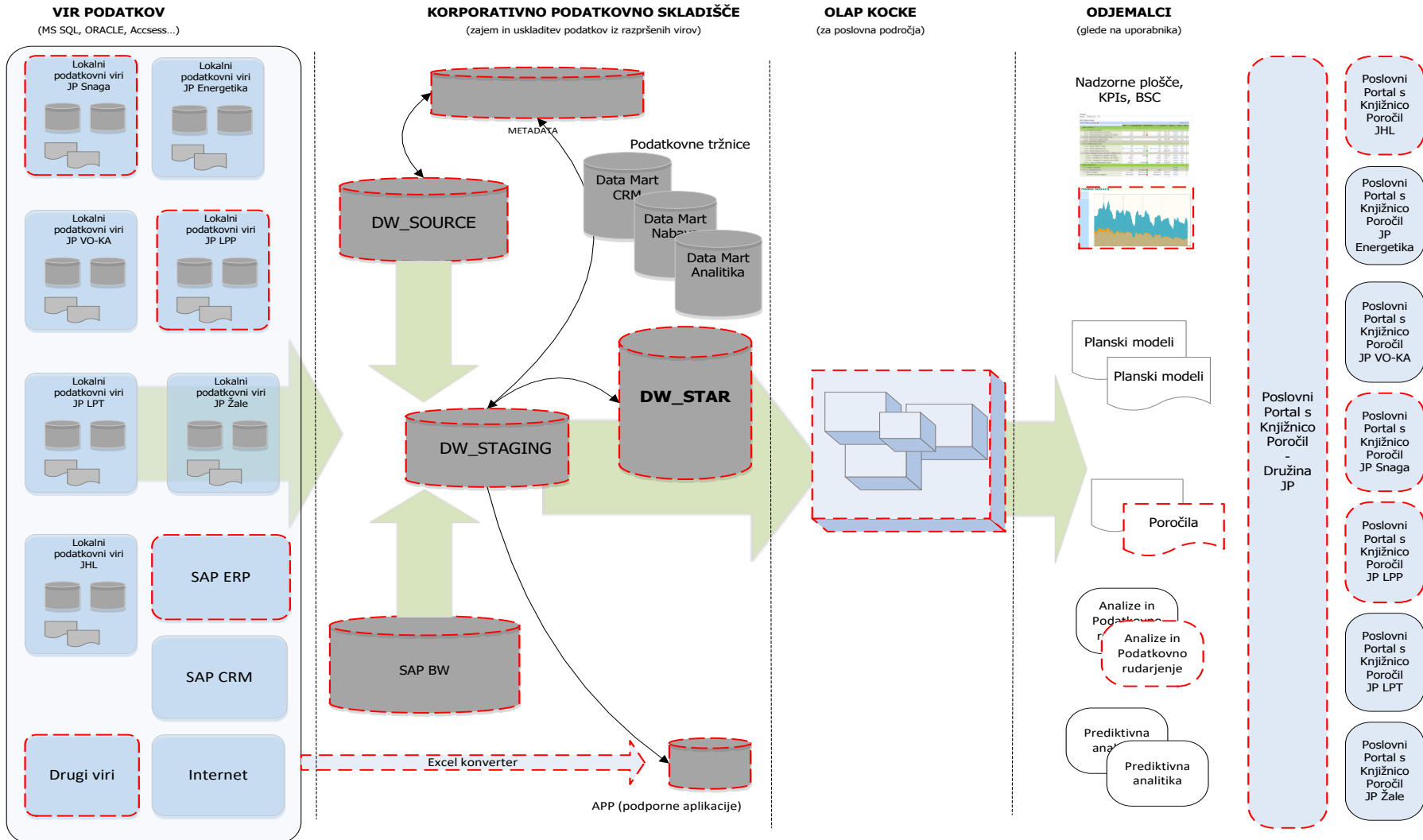
### V sklopu pilotnega projekta je bilo izvedeno:

- ❑ Prikaz možnosti in načina uporabe tehnologije Power BI na realnih primerih podjetij:
  - Vizualizacija
  - Kontrola kvalitete podatkov
  - Samopostrežno delo
  - Delitev rezultatov
    - Portal
    - Excel
    - Mobilni odjem
- ❑ Prikaz možnosti povezovanja na različne vire:
  - Systemske: podatkovno skladišče, OLAP
  - On-premise Excel datoteke

### Praktični primeri:

- ❑ Primer poslovnega poročanja in analiz za vsa podjetja v skupini, ki vključujejo:
  - Finančna poročila,
  - Kadrovske statistike in
  - Stanje odprtih terjatev
- ❑ Poslovna analiza in poročilo:
  - o izračunu efektivne delovnega časa voznikov MPP ter
  - analitike pritožb in pohval JP LPP
- ❑ Analitika kakovosti podatkov Bilinga za JP Energetiko
- ❑ Vzorčni primer nadzorne plošče za JHL, ki vključuje:
  - Finančne podatke,
  - kadrovske kazalce in
  - statistike izrabe delovnega časa
- ❑ Vzorčni primer nadzorne plošče za JP Snaga

# Arhitektura TO-BE







# Demo – Družina JP - Kadri

Izpostavljena nadz...

Priljubljene

Družina javnih pod...

Moj delovni prostor

DELOVNI PROSTORI SKUPINE

Družina javnih podjetij

Javni holding Ljubljana

Javno podjetje Energetika

JP LPP

LPP Promet

LPT

Snaga

VO-KA

Manj

Išči

Pokaži: Vsa vsebina

Nadzorne plošče

Izraba delovnega časa

Terjetve po JP

Zaposleni po JP - stati...

Poročila

Izraba delovnega časa

Terjetve JP

**Pridobi podatke**

**Podjetje**

Energetika Ljubljana  
 JAVNI HOLDING Ljubljana  
 LPP d.o.o.  
 LPT d.o.o.  
 Snaga d.o.o.  
 Vodovod-Kanalizacija  
 Žale d.o.o.

**Aktualno število zaposlenih**

2681

**Aktulno število zaposlenih**

Energetika Ljubljana	597
JAVNI HOLDING Ljublja...	217
LPP d.o.o.	879
LPT d.o.o.	155
Snaga d.o.o.	394
Vodovod-Kanalizacija	347
Žale d.o.o.	92
<b>Skupaj</b>	<b>2681</b>

**Aktulno število zaposlenih**

Ž (502)

M (2179)

**Starostna struktura zaposlenih po JP**

**Aktualno število zaposlenih glede na stopnjo izobrazbe**

**Število zaposlenih glede na starost in stopnjo izobrazbe**



## Demo – Družina JP – Kadri: filter

**Podjetje**

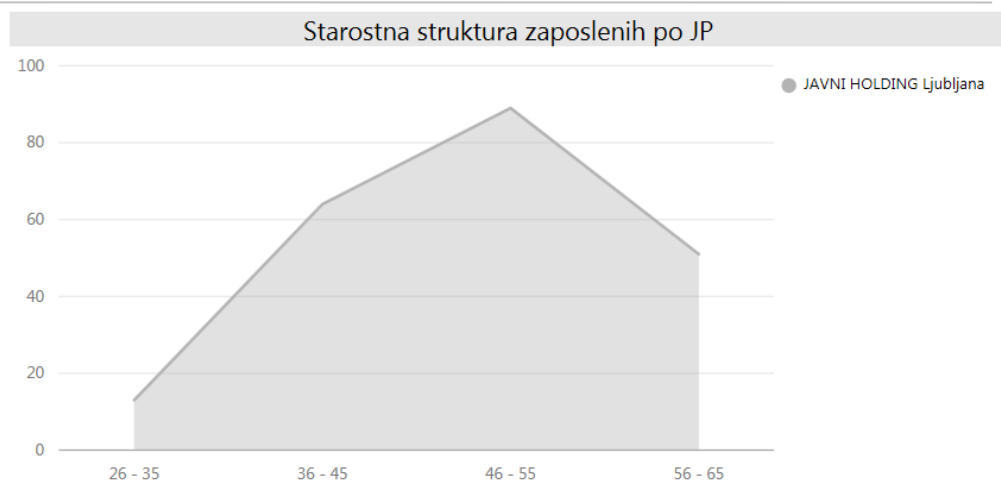
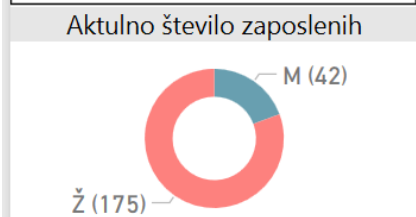
- Energetika Ljubljana
- JAVNI HOLDING Ljubljana
- LPP d.o.o.
- LPT d.o.o.
- Snaga d.o.o.
- Vodovod-Kanalizacija
- Žale d.o.o.

**Aktualno število zaposlenih**

217

**Aktulno število zaposlenih**

JAVNI HOLDING Ljublja...	217
<b>Skupaj</b>	<b>217</b>





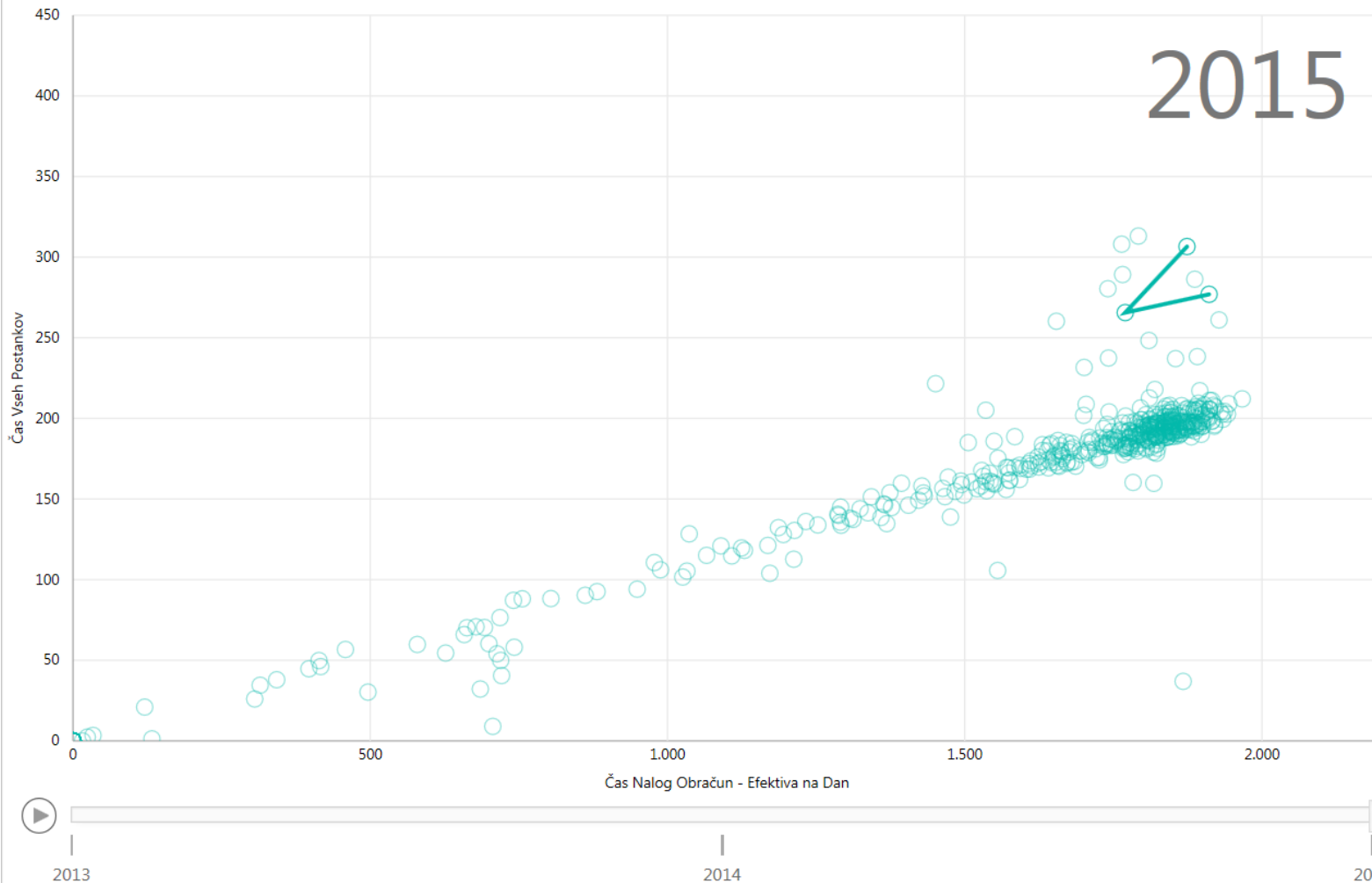
# Demo – Družina JP - Izraba delovnega časa





## Demo – LPP- Efektivna voznikov MPP

Čas obračunanih ur iz nalogov v primerjavi s časom postankov





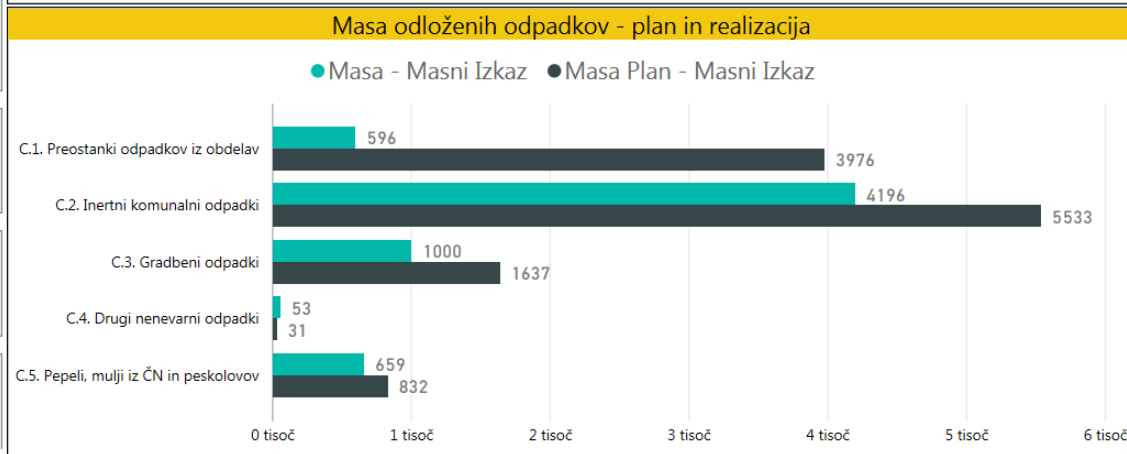
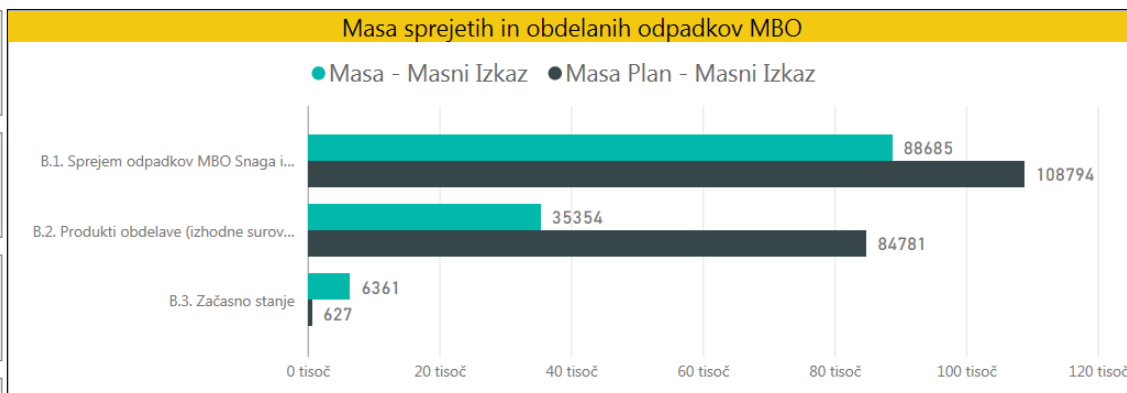


## Demo – Snaga- Plan in realizacija masne bilance

Izberi vse	Jan 16	Feb 16	Mar 16	Apr 16	Maj 16	Jun 16	Jul 16	Avq 16	Sep 16	Okt 16	Nov 16	Dec 16
------------	--------	--------	--------	--------	--------	--------	--------	--------	--------	--------	--------	--------

### Primerjava plana in realizacije mase odpadkov za MBO (sklop B) in odloženih odpadkov (sklop C)

<b>B.1. Sprejem odpadkov MBO Snaga in ostali izvajalci</b>	
88.684,81 Masa - Masni Izkaz	108.793,63 Masa Plan - Masni Izkaz
<b>B.2. Produkti obdelave (izhodne surovine) MBO</b>	
35.354,38 Masa - Masni Izkaz	84.780,92 Masa Plan - Masni Izkaz
<b>B.3. Začasno stanje</b>	
6.361,06 Masa - Masni Izkaz	626,74 Masa Plan - Masni Izkaz
<b>C.1. Preostanki odpadkov iz obdelav</b>	
595,55 Masa - Masni Izkaz	3.976,46 Masa Plan - Masni Izkaz
<b>C.2. Inertni komunalni odpadki</b>	
4.195,74 Masa - Masni Izkaz	5.533,00 Masa Plan - Masni Izkaz
<b>C.3. Gradbeni odpadki</b>	
999,58 Masa - Masni Izkaz	1.636,59 Masa Plan - Masni Izkaz
<b>C.4. Drugi nenevarni odpadki</b>	
52,66 Masa - Masni Izkaz	31,34 Masa Plan - Masni Izkaz





# Demo – Snaga- Analiza masnih poti v 2016

**Skupina odpadkov**

- Izberi vse
- GOSPODINJSKI ODPADKI
- ODPADNI GRADBENI MAT...
- PEPEL IZ KURILNIC
- KOMUNALNI ODPADKI
- KOSOVNI ODPADKI
- MULJI IZ PESKOLOVOV
- ZELENİ ODREZ
- MEŠANI KOMUN.IN GRAD...
- ODPADKI Z OCENO
- MATERIAL ZA VGRADITEV
- SEKUNDARNE SUROVINE
- NEVARNI GOSPODINJSKI...
- PRODUKTI OBDELAVE MBO

**Proces zbiranja**

T1
T2
T3
T7
T8

**Masa odpadkov po masnih poteh (t)**

MBO-IZVOZ	36.465,13
RED MBO MKO	35.836,19
BIO-MBO	17.809,17
NOVE-OBC-PRPELJANO	15.071,23
IND_MBO-1-109	4.491,10
KOS-REDNI V MBO	2.635,72
T1-MBO-OL	2.083,77
ZC-MBO-MKO	1.807,30
T1 MBO ZO	1.605,50
ZEL-MBO ZO	1.253,48
MBO-PL-LES	1.218,96
ZC MBO KOS	1.103,02
<b>Skupaj</b>	<b>125.440,17</b>

**Način ravnanja**

- Izberi vse
- Sprejeto v MBO
- Predelano
- Planirana obdelava
- Sprejeto
- Izloženo
- Oddano v predelavo

**Masa za izbran filter (t)**

125.440

**Leto 2016 - masa zbranih odpadkov (os X) in število voženj (os Y)**

**Masa odpadkov po lokacijah sprejema (t)**

MBO-MKO	53700
MBO-BIO	17834
MBO-IZ-KOS	11754
MBO-IZ-SAU	6848
MBO-IZ-KBB	
MBO-KOS	
MBO-POSD	
MBO-ZO	
MBO-IZ-GSD	
MBO-IZ-TRE	
MBO-IZ-CER	
MBO-OL	



***Hvala za vašo pozornost !***

*Vprašanja?*

*Pripombe?*

*Predlogi?*